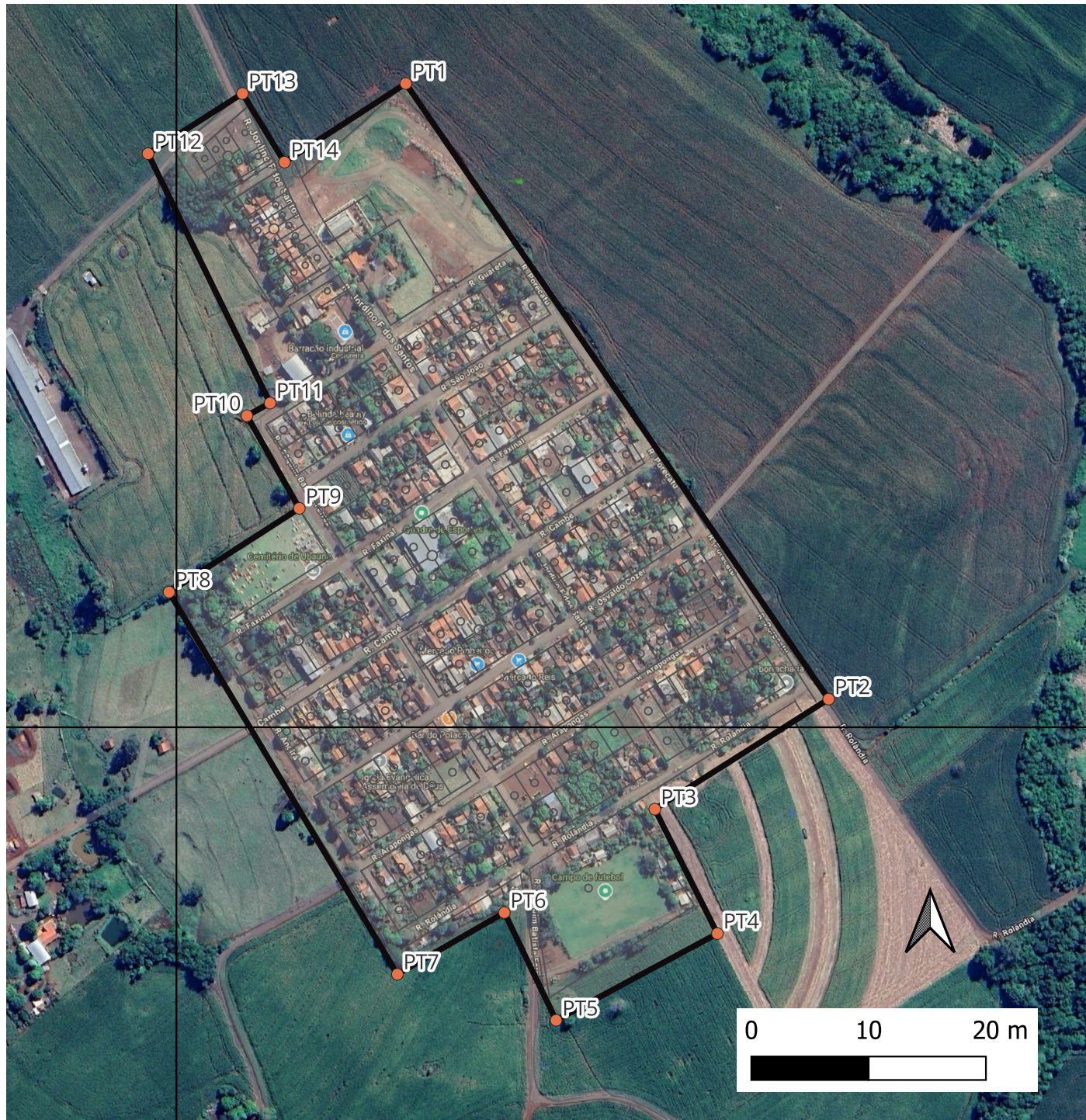


427000



427000

PERÍMETRO URBANO DISTRITO DO UBAÚNA

- PONTOS
- PERÍMETRO
- CARTOGRAFIA

Município: São João do Ivaí

Data: Janeiro/2025

Prancha: Anexo IV

Responsável Técnico:

Luana Paulovski
Engenheira Civil
CREA PR-184913/D